



TRAUFGÄNGE GASTGEBER

DIE TRAUFGÄNGE KULINARISCH ERLEBEN!

albstadt-tourismus.de

TRAUFGÄNGE GASTGEBER

DIE TRAUFGÄNGE KULINARISCH ERLEBEN!

DÜRFEN WIR BITTEN? UNSERE AUSGEZEICHNETEN GASTGEBER:

1 GASTHOF LINDE

Selina & Manuel Taut
Untere Vorstadt 1 ■ 72458 Albstadt-Ebingen
Tel. 07431.134140 ■ www.gasthof-linde.com

2 HÖHENGASTHOF WANDERHEIM NÄGELEHAUS

Familie Fischer
Raichberg 1 ■ 72461 Albstadt-Onstmettingen
Tel. 07432.21715 ■ www.naegelehaus.de

3 HÖHENGASTSTÄTTE FOHLENWEIDE

Familie Maier ■ Fohlenweide 1
72458 Albstadt-Ebingen ■ Tel. 07431.800680
www.gasthof-fohlenweide.de

4 BRAUHAUS ZOLLERNALB

Dominik Reger
Bahnhof 4 ■ 72458 Albstadt-Ebingen
Tel. 07431.9482941 ■ www.brauhaus-zollernalb.de

5 KRONE LAUTLINGEN

Familien Hetges & Bodmer
Laufener Straße 19 ■ 72459 Albstadt-Lautlingen
Tel. 07431.134680
www.krone-lautlingen.de

6 TRAUFGANGHÜTTE BRUNNTENTAL

Familie Hailfinger
Raiten 1 ■ 72459 Albstadt-Laufen
Tel. 07435.1500 ■ www.traufganghuettenbrunnental.de

7 CAFÉ FRÜHOLZ

Familie Frühholz
Sonnenstraße 46 ■ 72458 Albstadt-Ebingen
Tel. 07431.2698 ■ www.cafe-frueholz.de

8 HOTEL GASTHOF ZUM SÜSSEN GRUND

Familie Föhr
Bitzer Berg 1 ■ 72458 Albstadt-Ebingen
Tel. 07431.13660 ■ www.hotel-suesserggrund.de

9 BERGHOTEL ZOLLERSTEIGHOF

Familie Jäckel
Zollersteighof 2 ■ 72461 Albstadt-Onstmettingen
Tel. 07432.21840
www.hotel-restaurant-zollersteighof.de

albstadt-tourismus.de



WIR EMPFEHLEN!

TRAUFGÄNGE-SPEZIAL

bestehend aus einem Hauptgericht mit einer Vor- oder Nachspeise aus regionalen Produkten für Sie zubereitet.

Mit den **Traufgänge Gastgebern** haben sich neun Gastronomen in der Premiumwanderregion Traufgänge in Albstadt zusammengeschlossen, bei denen **regionale Produkte** und **saisonale Angebote** im Vordergrund stehen. Direkt an den Premiumwanderwegen Traufgänge und in der Region gelegen, sind sie zusätzlich „Qualitätsgastgeber Wanderbares Deutschland“ und „Schmeck den Süden“ Betriebe.

PERFEKT ABGESTIMMT

DAS ZEICHNET UNSERE TRAUFGÄNGE GASTGEBER AUS!

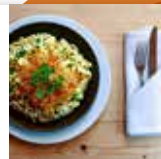
QUALITÄTSGASTGEBER WANDERBARES DEUTSCHLAND

Die Traufgänge Gastgeber wissen, was Wanderer wollen. Mit ihren Angeboten und ihrer Ausstattung haben sie sich besonders auf Wanderer eingestellt.



SCHMECK DEN SÜDEN GASTRONOMEN

Hier kommen Wanderer ins Schwärmen: die Traufgänge Gastgeber als „Schmeck den Süden“-Gastronomen bieten eine saisonale Auswahl an Speisen an, deren Zutaten alle aus Baden-Württemberg stammen.



FAHRRADFREUNDLICHE TRAUFGÄNGE GASTGEBER

Egal ob auf heißen Sohlen oder mit flinken Pedalen: neben Wanderern sind bei den Traufgänge Gastgebern auch Mountainbiker herzlich willkommen.

UNSERE ANGBOTE FÜR MOUNTAINBIKER UND E-BIKE-FAHRER:

- Überdachte Abstellmöglichkeit für Fahrräder und Gepäck
- Fahrrad-Reparaturset mit den wichtigsten Werkzeugen für kleine Reparaturen
- Kohlenhydrat- und vitaminreiche Gerichte
- Isotonische Getränke
- Informationen über die nächste Fahrrad-Reparatur-Werkstatt
- E-Bike-Ladestationen

- **Tourist-Information ALBSTADT**
Marktstraße 35 ■ 72458 Albstadt
Tel: 07431.160-1204
touristinformation@albstadt.de



/albstadttourismus

UNSER TIPP! **GENUSS-ZEITEN 2022/23**

16. - 23. Oktober 2022 ■ **Wald- und Wiesen-Woche**
16. - 23. April 2023 ■ **Bärlauch-Woche**
15. - 22. Oktober 2023 ■ **Wald- und Wiesen-Woche**
Weitere Infos und Termine: albstadt-tourismus.de